

Mammutteatret præsenterer urpremierer på

DE DANSER ALENE

et lærestykke af filosofen Anders Fogh Jensen



Alle mennesker har projekter – og det har de altid haft. Det særlige ved vores tid er, at det projektære præger alle livets områder, fra de grundlæggende samfundsmæssige strukturer til vores private liv og nære relationer.

DE DANSER ALENE er en forestilling om det moderne projektmenneske i de uendelige muligheds manege, hvor midlertidighed, ad-hoc løsninger og halve aftaler er gældende dagsorden.

Filosof Anders Fogh Jensen har tidligere skrevet kortere tekster for scenen, men **DE DANSER ALENE** er hans debut som forfatter til et helt dramatisk værk.

Urpremiere 25.februar 2017 på Rialto:Teatret.

Katrine danser alene. Ligesom hendes mor, hendes semikæreste, hendes arbejdsgiver, hendes bankrådgiver og alle i hendes netværk gør det. Men Katrine har svært ved at finde rytmen i projektsamfundets dans. Et samfund, hvor et stort antal forbindelser opstår og forgår hurtigt igen. Hvor man må sige ja til alting, hvor man ikke kan sige nej, men må gå til terapeut for at lære at 'sige fra'. Katrine forsøger at tilpasse sig, være omstillingsparat, fleksibel og en god netwerker. Men hun løber vild i forventningerne og de utallige muligheder. For at spille med på noderne i projektsamfundets spil, må hun ødelægge noget i sig selv, håbe på en is i maven, som hun ikke har, og leve med vilkår hun hverken forstår eller kan leve med.

Filosof og forfatter **Anders Fogh Jensen** (filosoffen.dk) har siden 2004 i sin forskning og sit forfatterskab beskæftiget sig indgående med projektsamfundet. I 2009 udkom bøgerne *Projektsamfundet* og *Projektmennesket* baseret på hans Phd.afhandling.

Anders Fogh Jensen siger:

"Det er ikke alle samfundsindretninger, der er gode for mennesket. I 60erne og 70erne var man enormt optaget af at frigøre sig fra fastlåste systemer i følelsernes og frihedens navn. Man anede ikke, at det ville lande på en helt anden måde, nemlig som midlertidig og kortsigtet organisering, hvor aflysninger og dobbeltbookninger, halve aftaler og uophørlig cirkulation af tomme ja-tilkendegivelser blev den fleksible organiseringsform. Det, jeg gerne vil vise med dette stykke, er, hvad det gør ved et menneske at leve i dette

projektsamfund, der nok er frigjort fra de rigide systemers neuroser, men som nu er friset til at svæve i mulighedernes tomhed. Det er et lærestykke, der peger på det spil, vi spiller med hinanden, alt imens vi prøver at få vores liv til at gå op. Hvordan vi styrker spillet snarere end hinanden, alt imens vi bare gør det, der virker fornuftigt i den konkrete situation, - fremmede som vi er hos os selv. ”

På scenen er **Katrine Greis-Rosenthal, Tina Gylling Mortensen, Thue Ersted Rasmussen og Henrik Birch.** Forestillingen sættes i scene og har scenografi af **Egill Palsson.**

DE DANSER ALENE er en co-produktion mellem Mammutteatret og Nørrebro Teater og spiller på Rialto:Teatret på Frederiksberg den 25.februar – 25.marts 2017

Billetter (kr. 100 – 210) via www.nbt.dk

Forestillingen gennemføres med støtte fra Statens Kunstfond.

Yderligere info: Tine Selmer Bertelsen, tine@bertelsen.org / tel. 2615 6051

DE DANSER ALENE | de medvirkende



Dramatiker ANDERS FOGH JENSEN

Filosof, foredragsholder, forfatter og dramatiker. Cand. phil. i filosofi fra Odense Universitet, Diplômé d'Etudes Approfondies fra Université de Paris I, Panthéon-Sorbonne og Ph.D. fra Institut for Kunst- og Kulturvidenskab, Københavns Universitet. Anders Fogh Jensen har ofte deltaget i den offentlige debat og har givet mere end 400 interviews i TV, radio og aviser. Har desuden været ansat i en række eksterne lektorater på blandt andet AU, KU, SDU og CBS, som adjunkt på professionshøjskolen Metropol og undervist i filosofi på Borups Højskole. Pt. er han ekstern lektor i pædagogisk filosofi ved Aarhus Universitet. Anders Fogh Jensen har skrevet adskillige bøger, blandt andet *Projektsamfundet* i 2009 og *Hvordan skal jeg leve mit liv, Kierkegaard?* i 2013.

Derudover har han været meddramatiker på forestillingerne *Kapitalen* og *Seminaret* på Mammutteatret og *Forestillingen Om En Historie* på Godsbanen i Aarhus.

DE DANSER ALENE er hans debut som forfatter til et helt dramatisk værk.



Skuespiller KATRINE GREIS-ROSENTHAL

Uddannet fra Statens Teaterskole i 2012. Katrine Greis-Rosenthal har senest medvirket i *Broen III* på DR1, *Bedre Skilt End Aldrig* af Hella Joof på TV2 og *Heartless* på Kanal 5. I 2015 medvirkede hun i *Koks I Kulissen* på Det Kongelige Teater og i 2013 i filmen *Fasandræberne*.



Skuespiller TINA GYLLING MORTENSEN

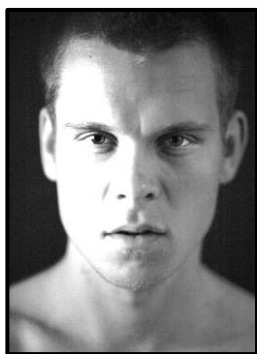
Uddannet fra Statens Teaterskole i 1979. Tina er medstifter af Mammutteatret og en del af teatrets kunstneriske ledelse. Hun har medvirket i stort set alle teatrets forestillinger siden teatret blev grundlagt i 1983, senest i *Æblet* (2013) og *Catering* (2015). På Betty Nansen Teatret har tidligere på sæsonen kunne opleve hende i *Livlægens Besøg* (2016) og i *Soli Deo Gloria* (2015).

Tina Gylling Mortensen har haft roller i adskillige forestillinger på Det Kongelige Teater, blandt andet *Horisonten* og en nyfortolkning af *Barselstuen*. Fra 2006-2007 var hun del af det Det Kongelige Teaters faste TurboTown-ensemble i Turbinehallerne. Man har kunnet opleve Tina Gylling Mortensen i et utal af film- og tv-serier, blandt andet *Lykke* på DR1 og *Tomgang* på TV2 Zulu. Hun arbejder derudover som vejleder på Statens Scenekunstscole. I 2008 modtog Tina Gylling Mortensen Lauritzen-prisen.



Skuespiller HENRIK BIRCH

Henrik Birch er uddannet fra Statens Teaterskole i 1979. Han har været aldeles aktiv på de mindre teatre, blandt andet på Mammutteatret i *Titanic*, *Stolthed er kolossal* samt *Jernbyrd*. På Får302 spillede han med i *Trangen*, *Goodbye Ruth* og *Klumpfisken*, som senere blev filmatiseret og skaffede adskillige priser til Henrik Birch. På TV og film har man kunnet opleve ham i blandt andet *Forbrydelsen* og *Borgen* på DR1, *Nordskov* på TV2 og er pt. aktuell i *Arvingerne* på DR1 og *Badehotellet* på TV2. Senere på året medvirker han i TV2 Charlies tv-serie *Mercur*.



Skuespiller THUE ERSTED RASMUSSEN

Uddannet på skuespillerskolen ved Århus Teater i 2011. Siden da har han primært spillet på Det Kongelige Teater, bl.a. i 2015 i *Woyzeck*, i 2016 *King Lear* og senest i *Personer, Steder Og Ting*. Han blev i 2013 tildelt Reumerts Talentpris for sine roller i *Hovedløs Sommer* på Det Kongelige Teater og *Tartuffe* på Grønnegårdsteatret. Han har tidligere arbejdet sammen med Egill Palsson i *Omstigning til Paradis* på Det Kongelige Teater i 2015. Han er tidligere kendt fra blandt andet filmen *Skytten* og som Dictes søn Peter i TV2-serien *Dicte* - og til foråret er han med i DR2's nye underholdningsprogram *Flashback*.



Instruktør EGILL PALSSON

Uddannet skuespiller fra Icelandic Academy of Acting i 1999 og instruktør fra Statens Teaterskole i 2002.

Har iscenesat en lang række forestillinger på både store og små scener i DK, Norden og Tyskland, bl.a. på Stockholms Stadsteater, Det Kgl. Teater, Aarhus Teater, Nationaltheater Mannheim, Göteborg Stadsteater, Husets Teater, Teater Får 302, Islands Nationalteater, Schaubühne i Berlin m.m.fl.

Egill har tidligere iscenesat på Mammutteatret, nemlig triologien *Cassavetes 1-2-3*, der spillede i Pumpehuset i København i 2012. Senest har Egill stået bag *Hamlet* på Odense Teater (2016).

Egill er sideløbende med sit instruktørvirke ansat som professor på Hochschule für Schauspielkunst / instruktørlinjen i Berlin samt som underviser på instruktørinjen på Den Danske Scenekunstscole